



Bielsko-Biała, dn. 10.02.2015 r.

Numer zapytania: R36.1.089.2015

„WAWRZASZEK ISS Sp. z o.o.”
ul. Leszczyńska 22
43-300 Bielsko-Biała

ZAPYTANIE OFERTOWE

W związku realizacją projektu badawczo-rozwojowego współfinansowanego ze środków Unii Europejskiej z Europejskiego Funduszu Rozwoju Regionalnego w ramach działania POIG.01.04.00-24-117/13 – *Opracowanie i wdrożenie hybrydowej technologii produkcji zabudów pojazdów specjalnych* zwracamy się z prośbą o przedstawienie oferty na:

Badania wytrzymałościowe i starzeniowe konstrukcji kratownicowych z przyklejonym poszyciem kompozytowym

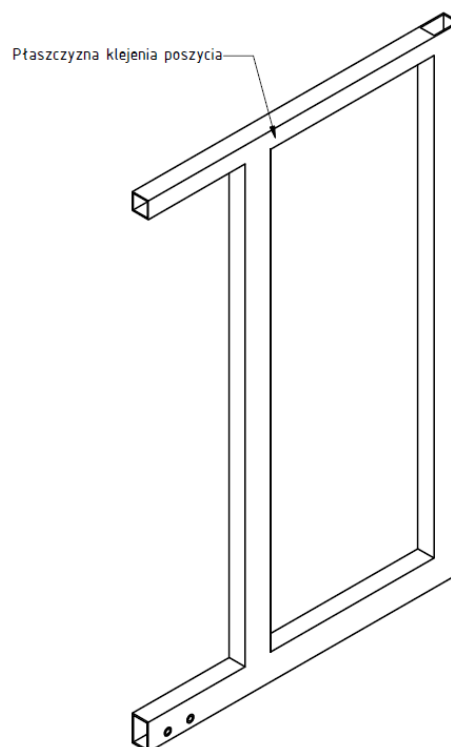
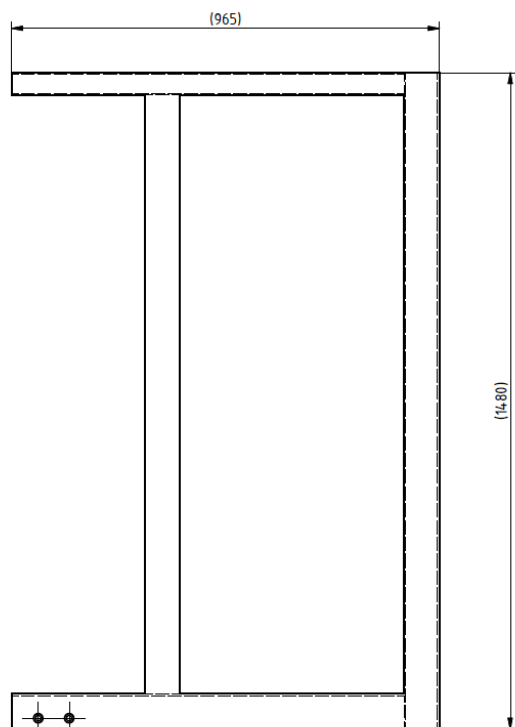
Określenie przedmiotu oraz zakresu zamówienia: Przedmiotem zamówienia są usługi dotyczące wykonania badań wytrzymałościowych i starzeniowych metalowych konstrukcji kratownicowych z przyklejonym poszyciem kompozytowym.

Usługa powinna obejmować:

1. Badania starzeniowe elementów kratownicowych z przyklejonym poszyciem kompozytowym (rysunki od 1 do 4), które zostaną poddane następującym narażeniom:

- Szoki temperaturowe (100 cykli Splash Test) wg. ISO 16750:4-2010 - polewanie wodą o temperaturze 0...4°C próbek nagranych do 80°C ;
- Solanka morska (480 godzin SWAAT Test) wg. ASTM G85-11;
- Cykle klimatyczne (240 godzin: 80°C / 40°C, 98%RH / -40°C) w oparciu normę PN-EN60068-2-38:2010;

UWAGA: Rysunki nie przedstawiają ostatecznego rozwiązania kratownicy co do jej kształtu, zawierają przybliżone wymiary i mogą ulec zmianie.

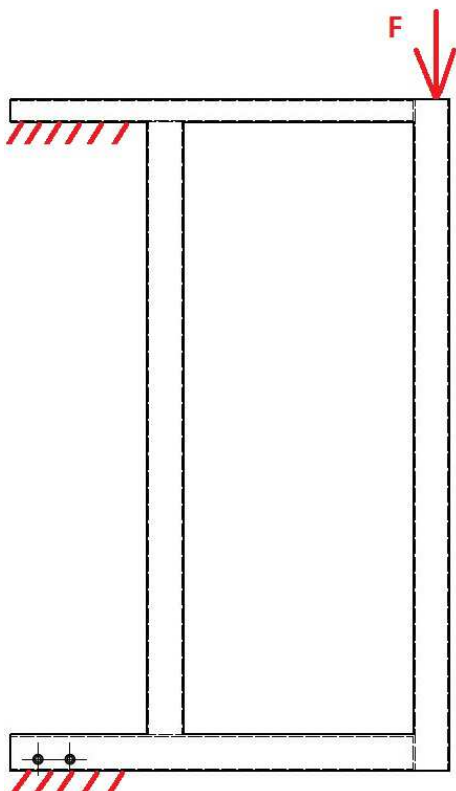


Rys.1 Kratownica do badań starzeniowych

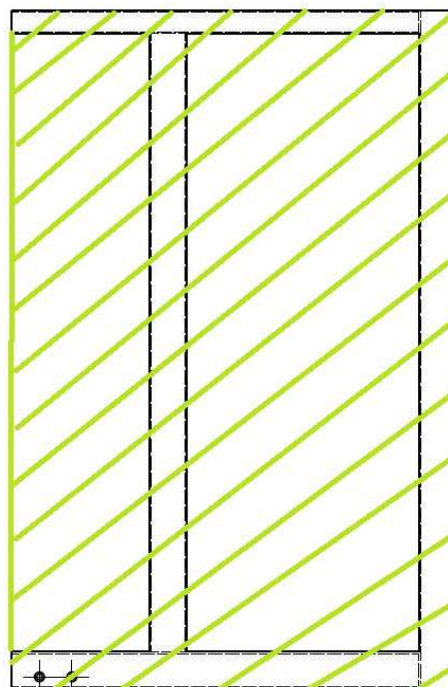
Rys.2 Rzut izometryczny kratownicy

Po przeprowadzeniu starzenia, próbki zostaną obciążone zgodnie ze schematem pokazanym na rysunku 3, celem wyznaczenia sił niszczących. Uzyskane rezultaty zostaną porównane z wartościami dla próbek nie poddanych starzeniu.

Kryterium zniszczenia - badanie należy przerwać w momencie uszkodzenia szkieletu, uszkodzenia poszycia bądź jego odklejenia od szkieletu, a sposób zniszczenia zanotować.



Rys.3 Schemat mocowania i obciążenia



Rys.4 Schemat klejenia poszycia
Poszycie klejone jednostronnie do szkieletu

Oferta powinna zostać przygotowana w rozbiciu na:

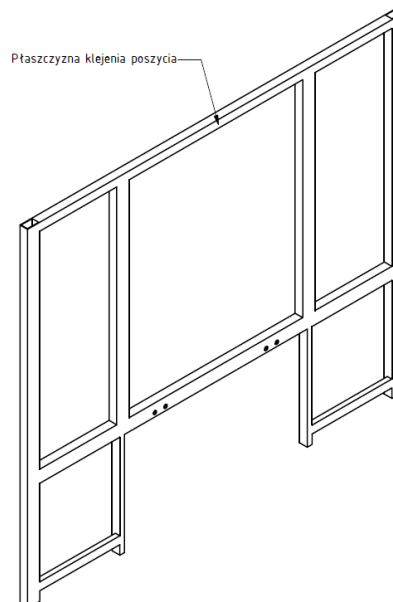
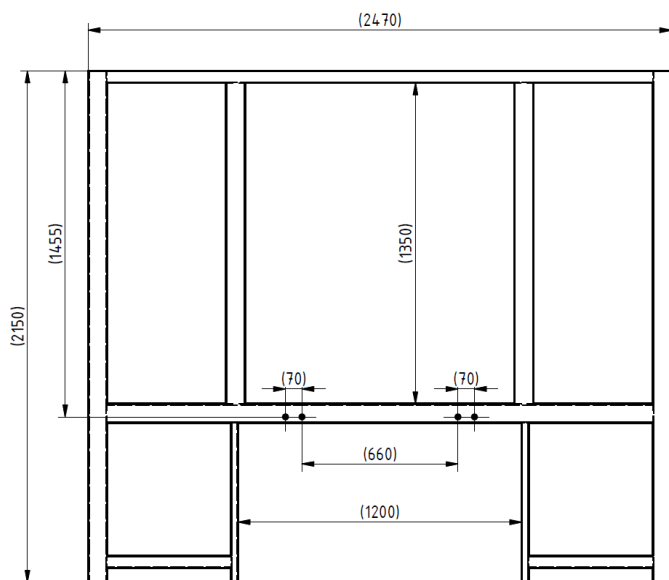
- 2 typy technologii wykonania próbek,
- 3 typy technologii wykonania próbek,
- 5 typów technologii wykonania próbek.

dla każdej z technologii wykonania zostanie przygotowanych 20 próbek:

- 5 próbek dla każdego narażenia,
- 5 próbek referencyjnych nie poddanych starzeniu.

Dodatkowo przygotowane zostanie 5 szkieletów bez poszycia, dla porównania i oceny wpływu poszycia na wytrzymałość doraźną szkieletu.

2. Badania tensometryczne konstrukcji kratownicowej wzmocnionej poszyciem kompozytowym. Szkielet konstrukcji do badań został pokazany na rysunkach nr: 5, 6 i 8 (schemat klejenia poszycia).



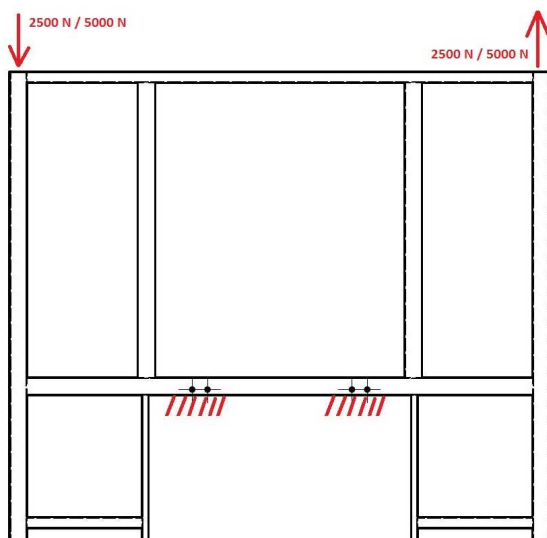
Rys.5 Kratownica do badań wytrzymałościowych

Rys.6 Rzut izometryczny kratownicy

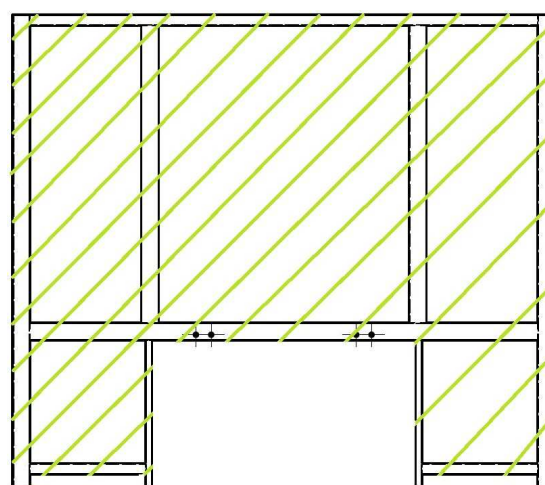
W ramach badań zostanie przeprowadzony pomiar odkształceń konstrukcji:

- dla dwóch wartości obciążenia: (+/-)2500 N i (+/-)5000 N, zgodnie z rysunkiem nr 7,
- rejestracji odkształceń w 8 punktach pomiarowych,
- badanie zostanie przeprowadzone w temperaturze otoczenia,

UWAGA: Rysunki nie przedstawiają ostatecznego rozwiązania kratownicy co do jej kształtu, zawierają przybliżone wymiary i mogą ulec zmianie.



Rys.7 Schemat mocowania i obciążenia



Rys.8 Schemat klejenia poszycia
 Poszycie klejone jednostronnie do szkieletu



Oferta powinna zostać przygotowana w rozbiciu na ilość badanych kratownic:

- 3 kratownice,
- 4 kratownice,
- 5 kratownic.

Oferta powinna zawierać:

- minimalny czas realizacji zamówienia jeśli będzie on dłuższy niż 4 tygodnie;

Warunki udziału w postępowaniu oraz opis sposobu dokonywania oceny spełnienia tych wymagań wynikają z wiedzy i doświadczenia osób wykonujących usługi doradcze. Preferuje się, aby osoby te posiadały wykształcenie wyższe mechaniczne, specjalność samochodowa lub zbliżona.

Kryteria wyboru oferty:

Wybór najkorzystniejszej oferty nastąpi w oparciu o następujące kryteria:

L.p.	Nazwa kryterium	Maksymalna ilość punktów
1.	Cena netto	100 (najlepsza oferta 100 pkt, każda kolejna 1 pkt mniej)
	Razem	100

Złożona oferta powinna zawierać:

- Nazwę i adres oferenta.
- Cenę netto oraz brutto.
- Datę sporządzenia oferty.
- Datę ważności oferty.
- Wszystkie ceny powinny być wyrażone w PLN.

Oferta może zostać dostarczona:

- osobiście do siedziby firmy: „WAWRZASZEK ISS Sp. z o.o.”, ul. Leszczyńska 22, 43-300 Bielsko-Biała,
- pocztą na adres ww. adres siedziby firmy,
- pocztą elektroniczną na adres: m.starczak@wiss.com.pl.

Oferta powinna być ważna, co najmniej do: 31.12.2015 r.

Termin składania ofert upływa w dniu: 16.03.2015 r.

Termin płatności:

do 30 dni od daty wystawienia faktury VAT. Faktura może zostać wystawiona po protokole końcowego odbioru prac.

Szczegółowe wymagania i dokumentacja projektowa znajdują się w siedzibie Spółki. Zapraszamy w tej sprawie do kontaktu z panem Marcinem Starczak, który udzieli informacji, tel.: 33 82 70 830, m.starczak@wiss.com.pl.

Zamawiający zastrzega sobie prawo do nie rozstrzygnięcia postępowania ofertowego bez podawania przyczyny.

Oferty niespełniające wymagań opisanych w zapytaniu nie będą podlegały ocenie.



Ofertę należy przygotować na załączniku nr 1 stanowiącym załącznik do niniejszego zapytania. Do zapytania można dołączyć informacje dodatkowe (szczegółowe) o przedmiocie zamówienia.

Jeżeli oferent nie jest w stanie zaoferować wszystkich pozycji dopuszcza się składanie ofert częściowych. W przypadku specyfikacji zamówienia (np. niemożliwość dostarczenia ilości towaru dokładnie zgodnie z zamówieniem) dopuszcza się, że dostarczona ilość towaru może różnić się od zamówionej o $\pm 5\%$.

W nagłówku należy umieścić numer niniejszego zamówienia – znajduje się on na początku pierwszej strony.



Załącznik nr 1 – Formularz ofertowy

do zapytania nr
(przepisać z pierwszej strony niniejszego zapytania)

.....
/ Miejscowość, data /

.....
.....
.....
.....

/ Nazwa i adres oferenta/wykonawcy /

.....
.....
.....
.....

/ Imię i nazwisko oraz telefon osoby
upoważnionej do kontaktu /

Badania wytrzymałościowe i starzeniowe konstrukcji kratownicowych z przyklejonym poszyciem kompozytowym

Cena netto:

VAT:

Cena brutto:

Sposób i termin płatności od 30 dni od daty wystawienia faktury..

W podanej powyżej cenie uwzględnione zostały wszystkie koszty wykonania przedmiotu zamówienia.

1. Oświadczamy, że zapoznaliśmy się z treścią zapytania ofertowego i nie wnosimy do niego zastrzeżeń oraz przyjmujemy warunki w nim zawarte.
2. Oświadczamy, że posiadamy niezbędną wiedzę, doświadczenie oraz odpowiednie zasoby kadrowe i techniczne niezbędne do wywiązania się z powierzonych mu zadań.
3. Oświadczamy, że uważamy się za związanych niniejszą ofertą do dnia 31.12.2015 r.
4. Oświadczamy, że zobowiązujemy się podpisać umowę na wzorze zamawiającego.

.....
/ data sporządzenia oferty i podpis osoby upoważnionej do jej złożenia /